

Instrument de mesure de la vitesse de l'air Type A2G-20

Fiche technique WIKA SP 69.06



Applications

- Pour mesurer la vitesse de l'air et la température de l'air et d'autres gaz non inflammables et non agressifs dans des conduits d'air frais et d'air d'échappement
- Conçu pour une connexion directe sur des systèmes de contrôle ou sur le système d'automatisation du bâtiment

Particularités

- Signal de sortie électrique 0 ... 10 VDC ou 4 ... 20 mA, réglable directement sur l'instrument à l'aide de cavaliers
- Signal de sortie pour la vitesse et la température de l'air en un seul instrument
- Avec sortie de commutation (en option)
- Bride de montage pour une installation sur des tuyauteries de ventilation circulaires ou des conduits de ventilation rectangulaires
- Sans entretien



Instrument de mesure de la vitesse de l'air,
type A2G-20

Description

L'instrument de mesure de la vitesse de l'air type A2G-20 est utilisé pour mesurer le débit de fluides gazeux dans les applications de ventilation et de climatisation. En plus, le type A2G-20 est équipé d'un dispositif de mesure de la température intégré.

Des signaux de sortie électriques pour les deux mesurandes (0 ... 10 VDC ou 4 ... 20 mA ; réglables par cavaliers sur l'instrument) permettent la connexion directe aux systèmes de commande ou au système d'automatisation du bâtiment.

Une sortie de commutation supplémentaire (en option) permet un fonctionnement flexible pour commander d'autres composants d'un système de ventilation et de climatisation.

L'affichage LCD (en option) et la commande de menu conviviale permettent une mise en service rapide et simple.

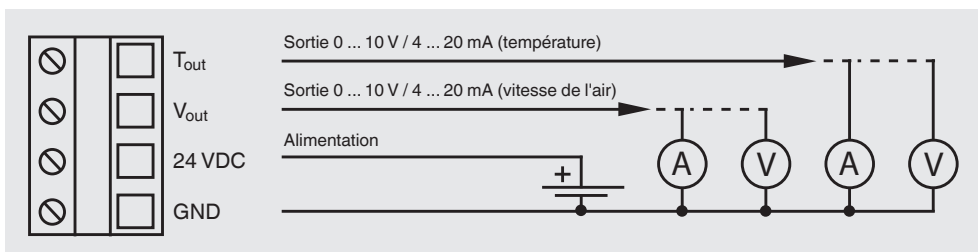
Spécifications

| Instrument de mesure de la vitesse de l'air, type A2G-20 | |
|--|---|
| Elément de mesure | Pt1000 et NTC10k |
| Etendue de mesure | <ul style="list-style-type: none"> ■ Vitesse de l'air ■ Température 0 ... 2 m/s, 0 ... 10 m/s ou 0 ... 20 m/s sont réglables par cavaliers sur l'instrument 0 ... 50 °C |
| Incertitude | <ul style="list-style-type: none"> ■ Vitesse de l'air ■ Température Etendue de mesure : 0 ... 2 m/s : < 0,1 m/s +5 % de la valeur lue Etendue de mesure : 0 ... 10 m/s : < 0,5 m/s +5 % de la valeur lue Etendue de mesure : 0 ... 20 m/s : < 1,0 m/s +5 % de la valeur lue < 0,5 °C (v > 0,5 m/s) |
| Alimentation U_B | 24 VDC / 24 VAC ±10 % |
| Signal de sortie | <ul style="list-style-type: none"> ■ Vitesse de l'air ■ Température 0 ... 10 VDC (linéaire à m/s) : charge min. 1 kΩ 4 ... 20 mA (linéaire à m/s) : charge max. 400 kΩ 0 ... 10 VDC (linéaire à °C) : charge min. 1 kΩ 4 ... 20 mA, (linéaire à °C) : charge max. 400 kΩ |
| Raccordement électrique | Bornes à vis Presse-étoupe M16 max. 1,5 mm ² |
| Boîtier | Plastique (ABS) |
| Type de montage | Installation sur gaine |
| Accessoires standards | Bride de montage |
| Affichage LCD (en option) | Affichage numérique 3 ½ digits avec éclairage de fond Taille : 46,7 x 12,7 mm |
| Sortie de commutation (en option) | 3 bornes à vis max. 1,5 mm ² (NC,COM,NO) Relais (libre de potentiel, contact inverseur, max. 250 VAC, 6 A, 30 VDC, 6 A, seuil de commutation et hystérésis réglables) |
| Températures admissibles | <ul style="list-style-type: none"> ■ Température ambiante ■ Température du fluide 0 ... 50 °C, max. 85 % h. r. 0 ... 50 °C, max. 85 % h. r. |
| Indice de protection | IP54 |
| Poids | 220 g |

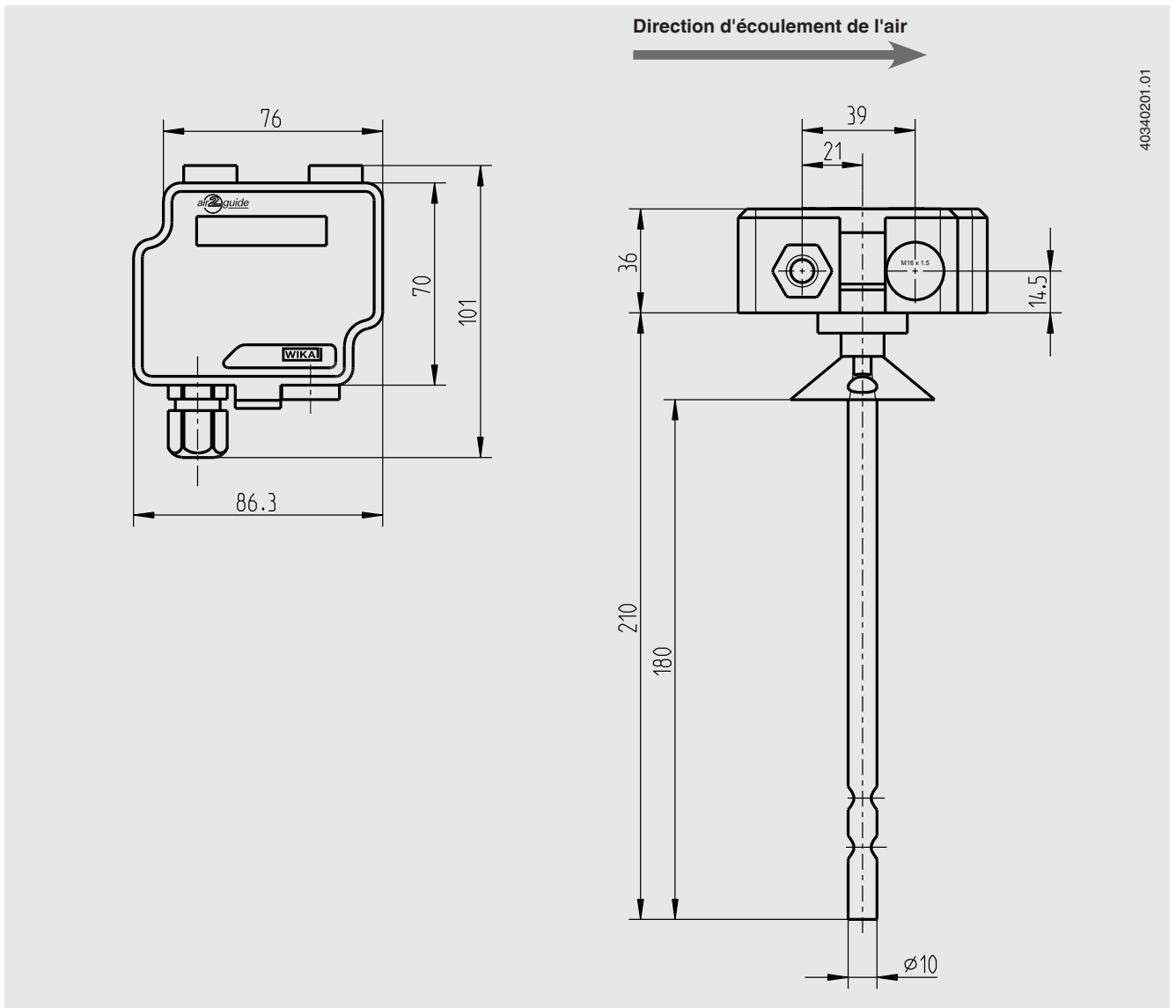
Options

- Afficheur pour affichage de la valeur mesurée
- Affichage LC pour affichage de la valeur mesurée et du relais (sans potentiel, contact inverseur, max. 250 VAC, 6 A, 30 VDC, 6 A, seuil de commutation et hystérésis réglables)

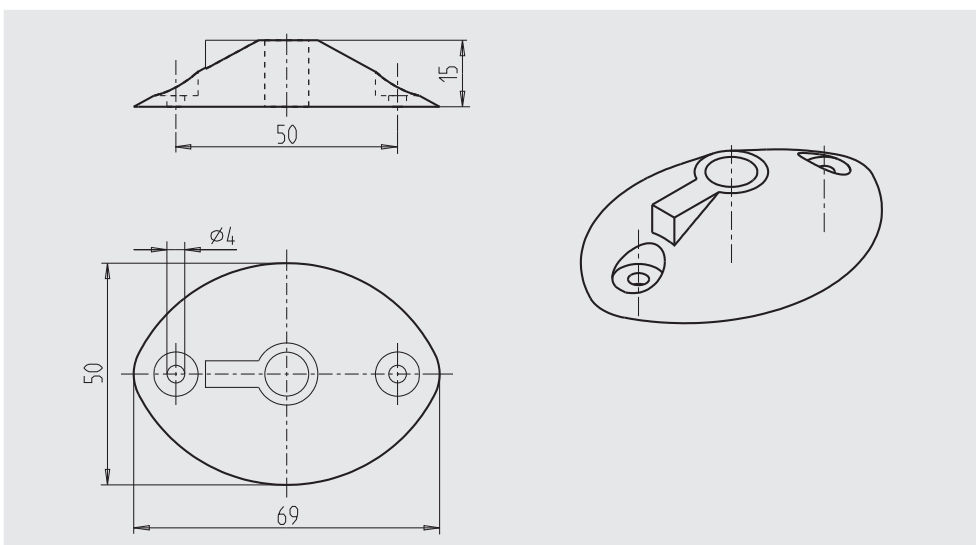
Raccordement électrique



Dimensions en mm



Accessoires standards : bride de montage



Certificats (option)

- Relevé de contrôle 2.2

Détail de la livraison

- Instrument de mesure de la vitesse de l'air
- Bride de montage
- Trois variantes disponibles
 - Sans affichage
 - Avec affichage
 - Avec affichage et sortie de commutation

Informations de commande

Type / Options

© 02/2011 WIKA Alexander Wiegand SE & Co. KG, tous droits réservés.
Les spécifications mentionnées ci-dessus correspondent à l'état actuel de la technologie au moment de l'édition du document.
Nous nous réservons le droit de modifier les spécifications et matériaux.



WIKAL Alexander Wiegand SE & Co. KG
Alexander-Wiegand-Straße 30
63911 Klingenberg/Germany
Tel. +49 9372 132-0
Fax +49 9372 132-406
info@wika.fr
www.wika.fr